



La Jornada

DIRECTORA GENERAL: CARMEN LIRA SAADE
DIRECTOR FUNDADOR: CARLOS PAYÁN VELVER

SÁBADO 2 DE ABRIL DE 2022 // CIUDAD DE MÉXICO // AÑO 38 // NÚMERO 13541 // Precio 10 pesos

Caravana migrante se enfrenta a la Guardia Nacional



▲ Indocumentados que salieron ayer en caravana de Tapachula, Chiapas, a la Ciudad de México se enfrentaron en dos ocasiones con elementos de la Guardia Nacional y del Instituto Nacional de Migración, que armados con escudos antimotines les bloqueaban el paso, con

saldo de 92 detenidos y 27 lesionados, informó Luis García Villagrán, director del Centro de Dignificación Humana. Por la noche, 22 extranjeros se suturaron los labios para exigir el cese de agresiones. Foto Cuartoscuro ELIO HENRÍQUEZ, CORRESPONSAL / P 5

Ucrania lanzó misil a depósito de gasolina, acusa Moscú

- Zelensky no desmiente lo que sería su primer bombardeo a Rusia
- Cortes al suministro de gas, en la segunda semana de abril, anuncia el Kremlin

AGENCIAS / P 17 Y 18

BdeM: récord de remesas en los primeros 2 meses del año

- En febrero entraron 3,910 mdd, el mayor nivel para ese mes desde 1995
- Prevalcen como una de las principales fuentes de ingresos de divisas al país

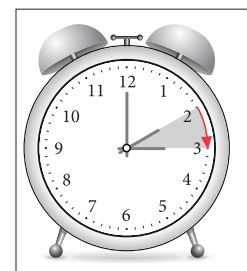
JULIO GUTIÉRREZ / P 15

Baja SHCP de 4.1 a 3.4% previsión de crecimiento para este año

- Espera incremento en precios de alimentos y falta de insumos industriales
- Reduce en 100 mil barriles diarios la exportación de crudo

JULIO GUTIÉRREZ / P 15

NO OLVIDE ESTA NOCHE ADELANTAR UNA HORA SU RELOJ



La iniciativa queda como está; incluye transición energética, advierte

AMLO niega pacto para que EU vigile la reforma eléctrica

- Se acabaron los gobiernos sumisos a los que imponían sus políticas, señala
- Les presentó plan de 10 puntos que considera fomento a fuentes renovables
- Se respetarán las licencias otorgadas a petroleras si acatan tarifas justas, aclara
- En riesgo, miles de mdd de inversión potencial y T-MEC, según Washington

FABIOLA MARTÍNEZ, LAURA POY Y ARTURO SÁNCHEZ / P 13